



Japanese Technology since 1912

EVMS 1-90 - Вертикальные многоступенчатые насосы

Каталог Продукции





Japanese Technology since 1912

Создано как Катана

Катана - это японское оружие, которое изготавливается по традиционной технологии с 300г. до нашей эры. Катана изготавливается с высочайшей точностью и тщательностью. Только на основе многолетнего опыта можно накопить знания для создания шедевра.

Именно таков наш подход к изготовлению насосов. Опыт производства насосов, накопленный в Японии более чем за 100 лет, лежит в основе проектирования и изготовления высококачественных, надежных, высокотехнологичных механических деталей.

Мы смотрим в будущее, не забывая о прошлом.

Новая линейка вертикальных многоступенчатых насосов EVMS компании EBARA производится по высочайшим стандартам качества для обеспечения надежных рабочих характеристик за счет применения строгих критериев технической оценки и программ контроля на всех этапах производственного процесса.

Мы прислушиваемся к рынку. Наша конструкция уникальна. Насосы серии EVMS обладают исключительными показателями за счет передовых решений, наилучшим образом отвечающих вашим потребностям.





Инновационные гидравлические решения

Любой двигатель, в любом месте.

- На все модели насосов могут быть установлены любые промышленные двигатели без изменений благодаря низкой осевой нагрузке насоса
- Продолжительный срок службы подшипников двигателя
- Высокая производительность насоса с индексом производительности MEI > 0.7 как наиболее эффективные модели
- Ожидается выдача патента

Удобное расположение пробок



Пробка воздушной вентиляции



Пробка заполнения водой и сенсора



Фиттинг промышленного датчика



Измерения для всасывания на входе и выходе / слив

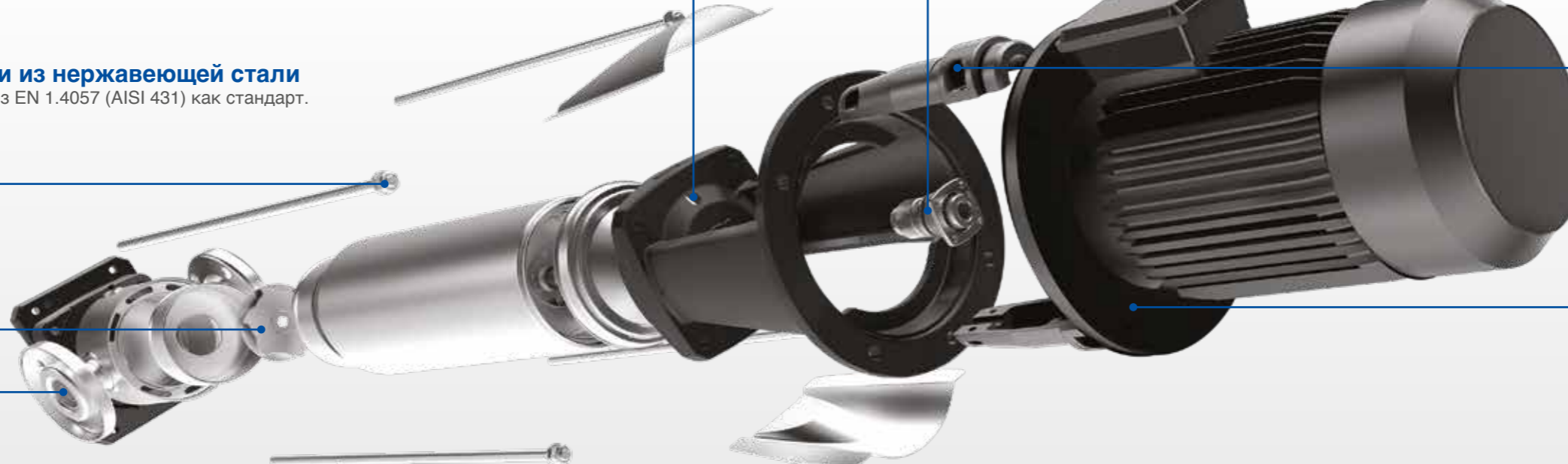


Две заливные пробки расположены на обеих сторонах основания двигателя для EVMS32-90. Вентиляционная пробка объединена с заливной пробкой



Стяжки из нержавеющей стали

Стяжки из EN 1.4057 (AISI 431) как стандарт.



Уплотнения вала

- **Материал уплотнения вала:**
 В: Пропитанный смолой угольный графит
 Q: Спеченный карбид кремния
 Q_g: Карбид кремния с угольным графитом
 Углеродные или графитовые включения в карбид кремния могут использоваться в качестве сухой смазки для снижения трения.
- Соответствует EN12756 (прошл. DIN 24960)



Простота обслуживания

- Уплотнение вала патрона позволяет проводить замену пробкоуплотнения вала без разборки основания двигателя
- Распорная муфта позволяет проводить легкое техобслуживание без необходимости снятия усиленных двигателей выше 5.5кВт.

Варианты соединения

- Возможны различные соединения с трубами, в зависимости от применения
- Внешние размеры можно подобрать в широком диапазоне для замены существующего насоса

Материал	Круглый фланец DIN (вкл. ANSI в зависимости от моделей)	Круглый свободный фланец DIN (вкл. ANSI в зависимости от моделей)	Овальный фланец	Victaulic®	Хомут
AISI304/ AISI316L					
ASTM CF8/ ASTM CF8M					
Чугун					

ETM
MOTORS



Стандартные решения EBARA для двигателя

- Класс эффективности IE3 для работы в 50 и 60Гц, согласно стандарту IEC 60034-30.
- ETM двигатели доступны от 0.75 до 11 кВт для 50 и 60 Гц**
- ПТК датчики (терморезисторы) стандартные от 1,5 кВт и выше для защиты двигателя при 150°C
- Незакрепляемые винты и уплотнения стандартные для креплений концевой муфты от 0,75кВт и выше.
- Стойкая установка инвертора на кожухе вентилятора из штампованной стали

* IE3 для 60Гц зависит от размера и напряжения двигателя.

** Все другие размеры, включая однофазные двигатели, доступны со стандартными промышленными двигателями IEC

Надежность создают цифры

1
миллион

Циклов испытаний на усталостную прочность*

2
Раза

Более высокие критерии испытаний, чем нормальные рабочие условия*

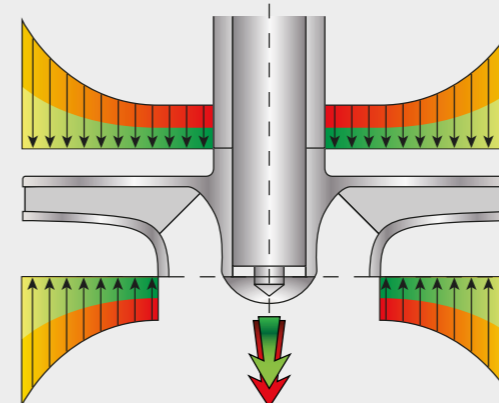
3
Раза

Меньше осевая нагрузка, чем у обычных насосов



* для основных элементов

Решение для осевой нагрузки



Рабочее колесо Shurrricane

Нормальное рабочее колесо

Ударная осевая нагрузка насоса вызвана дисбалансом статического давления между передним и задним дисками рабочего колеса. Эта всегда приводит к сокращению срок службы подшипника двигателя.

- Обычные методы работы с осевой нагрузкой следующие.
- Увеличение размера подшипника двигателя или использование улучшенных подшипников двигателя.
 - Установка дополнительных шариковых подшипников на основание двигателя.

Известно, что такие меры приводят к созданию сложных механических конструкций.

Новое рабочее колесо «Shurrricane» компании EBARA может снизить осевую нагрузку насоса при высоком КПД насоса с помощью инновационного метода гидравлического расчета.

EVMS может использоваться с промышленными двигателями без изменений, обеспечивая увеличенный интервал техобслуживания подшипников двигателя.

Любой двигатель, в любом месте.





Области применения



ПРОМЫШЛЕННОСТЬ

- **Водоподготовка**
Обратный осмос
Ультра-фильтрация
Очистка воды
Микро-фильтрация
Системы умягчения, ионизации и деминерализации
Плавательные бассейны
Сепараторы
- **Питание котла**
Системы пара
Системы конденсата
- **Промывка и очистка**
Системы мойки машин
Мойка промышленных деталей
Системы прачечных
Подача жидкостей с кислотами и щелочами
Подача химических жидкостей
- **Охлаждение**
Перекачка хладагента для охлаждения
Системы терморегулирования
Промышленное охлаждение
Охлаждение лазеров
- **Станочные инструменты**
Подача СОЖ для металлорежущих станков
- **Повышение давления**
Повышение давления в промышленных целях
- **Пищевая промышленность**
Системы мойки продуктов
Системы мойки бутылок
- **Фармацевтическая отрасль**
- **Судостроительная промышленность**
Питьевая вода, мытье палубы, распыление воды для защиты от огня и пожаротушения на судах



СИСТЕМЫ ЗДАНИЙ

- **Повышение давления**
Повышение давления для построек
Повышение давления в высотных зданиях / гостиницах
- **Системы орошения**
- **Противопожарные системы**
Насос жockey
- **Системы центрального отопления**
- **Теплообменники / тепловентиляторы**
- **Системы кондиционирования воздуха**
- **Системы отопления**



ВОДОСНАБЖЕНИЕ

- **Водоподготовка**
Фильтрация установок водоподготовки
Перекачка установок водоподготовки
- **Повышение давления**
Перекачка от установок водоподготовки (магистралей)
- **Ирригация**
Ирригация полей для гольфа / спортивных арен
- **Сельское Хозяйство**
Орошение дождеванием
Капельное орошение

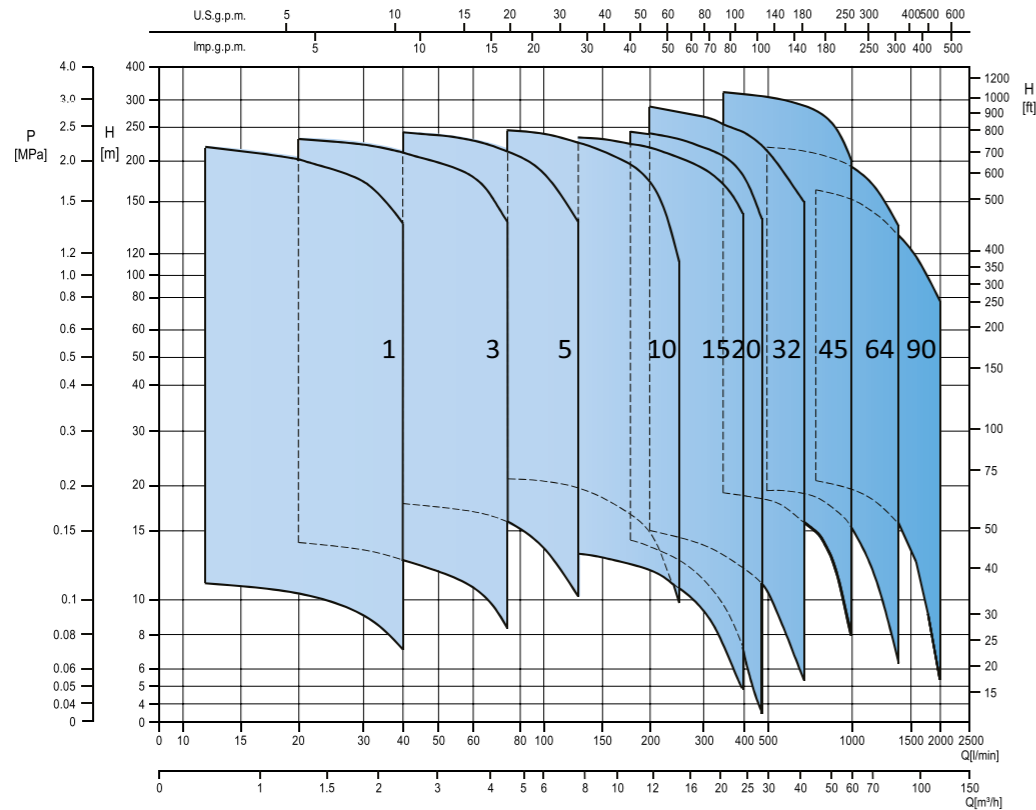
Центры обслуживания EBARA в разных странах мира



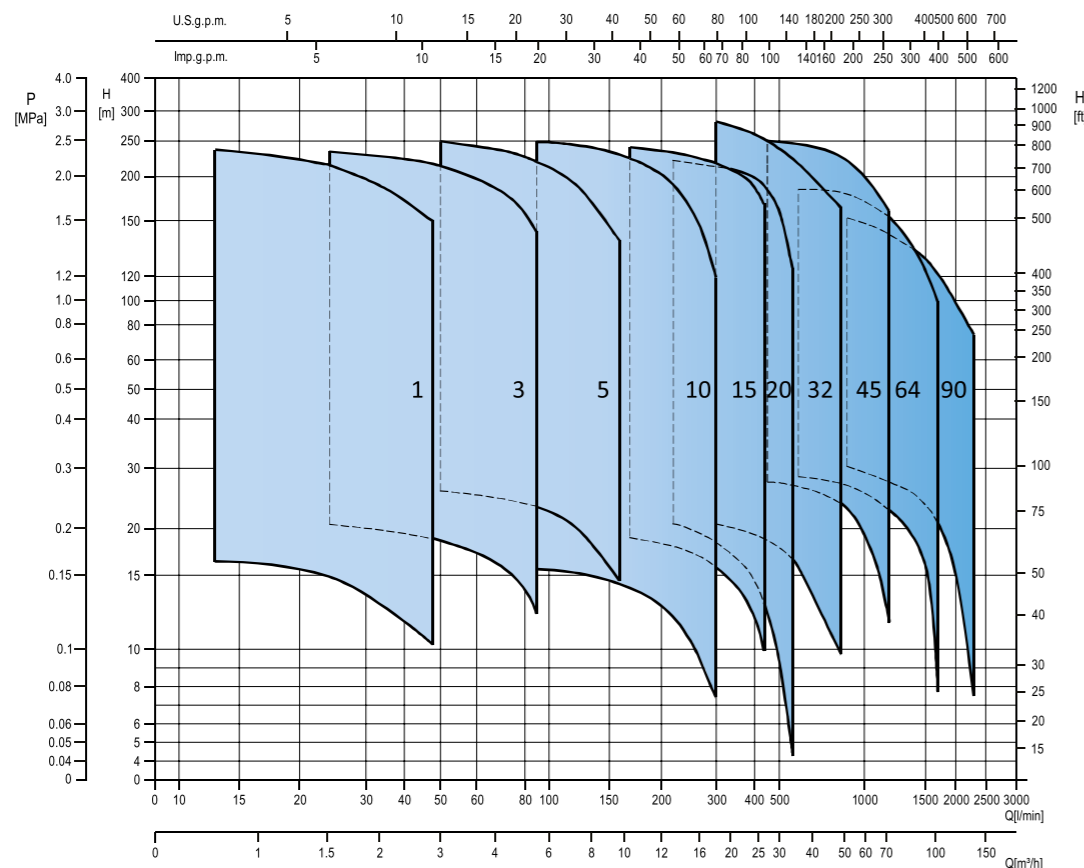
см. список контактов на стр.17

Рабочий диапазон

50 Гц



60 Гц



Общая информация



Коэффициент минимальной эффективности (MEI)

Тип насоса	MEI
EVMS(.)1	> 0.70
EVMS(.)3	> 0.70
EVMS(.)5	> 0.70
EVMS(.)10	> 0.70
EVMS(.)15	> 0.70
EVMS(.)20	> 0.70
EVMS(.)32	> 0.70
EVMS(.)45	> 0.70
EVMS(.)64	> 0.70
EVMS(.)90	> 0.70

Версия	EVMS (AISI 304), EVMSL(AISI 316L), EVMSG (Чугун/AISI 304)			
Рабочий диапазон	Номинальный расход: 1, 3, 5, 10, 15, 20, 30, 32, 45, 64, 90 м³/ч			
	Макс рабочее давление: 1.6, 2.5, 3.0, 3.5 МПа (16, 25, 35 бар)			
	Макс. диапазон температур: -30°C до 140°C			
Источник питания	50 Гц		60 Гц	
	Одна фаза	Три фазы	Три фазы	
	Номинальная скорость вращения: ~ 2900 мин⁻¹			
	Номинальная мощность: 0.37 ÷ 2.2 кВт		Номинальная мощность: 0.37 ÷ 45 кВт	
	Напряжение: 230V±10%		Напряжение: 230/400V±10% (до 4кВт), 400/690V±10% (выше 5.5кВт)	
Тип двигателя	Электрический — закрытого типа с вентиляторным охлаждением			
	Класс эффективности: -		Класс эффективности: IE3 (выше 0.75 кВт), IE2/IE3 (выше 0.75 кВт)	
	К-во полюсов: 2			
	Степень защиты: IP55 (до 11кВт), IP56 (выше 15кВт)			
	Класс изоляции: F			
	Тепловая защита: PTC-термистор как стандарт для мощности выше 1,5 кВт			
	Крепление фланца (IEC двигателя): IM B14 (до 4 кВт), IM B5 (выше 5.5 кВт)			

Сертификат для использования в системах питьевой воды

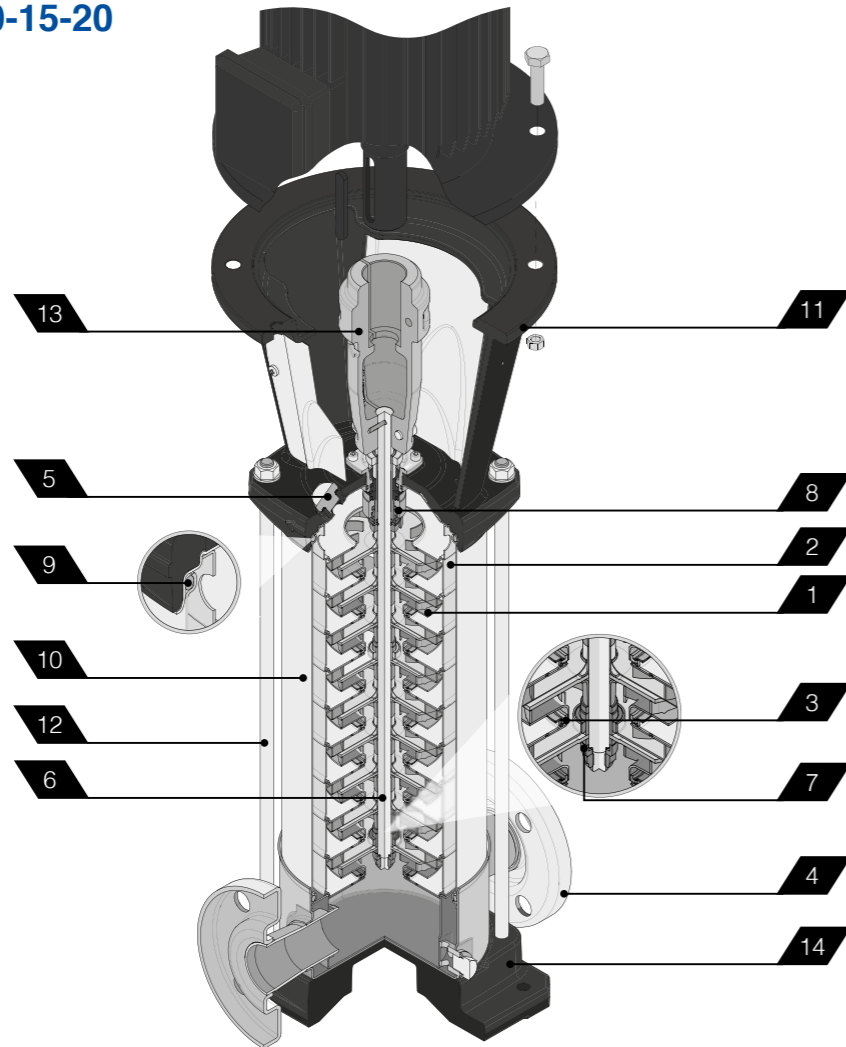
Торцовое уплотнение	Карбид Кремния/ Углерод EPDM	Карбид Кремния/ Углерод EPDM	Все варианты с EPDM на странице 14-15	Карбид Кремния/ Углерод EPDM	Все варианты с EPDM на странице 14-15	Все варианты на странице 14-15
EVMSG	•	-	-	-	•	•
EVMS	•	•	•	•	•	•
EVMSL	•	•	•	•	•	•

Примечание: * Доступно только для EVMS 1-20
 ** DVGW W270 сертифицирован для эластомеров Per Nom. DW-5253CR0217
 KTW сертифицирован для органич. компонентов.

• Доступно

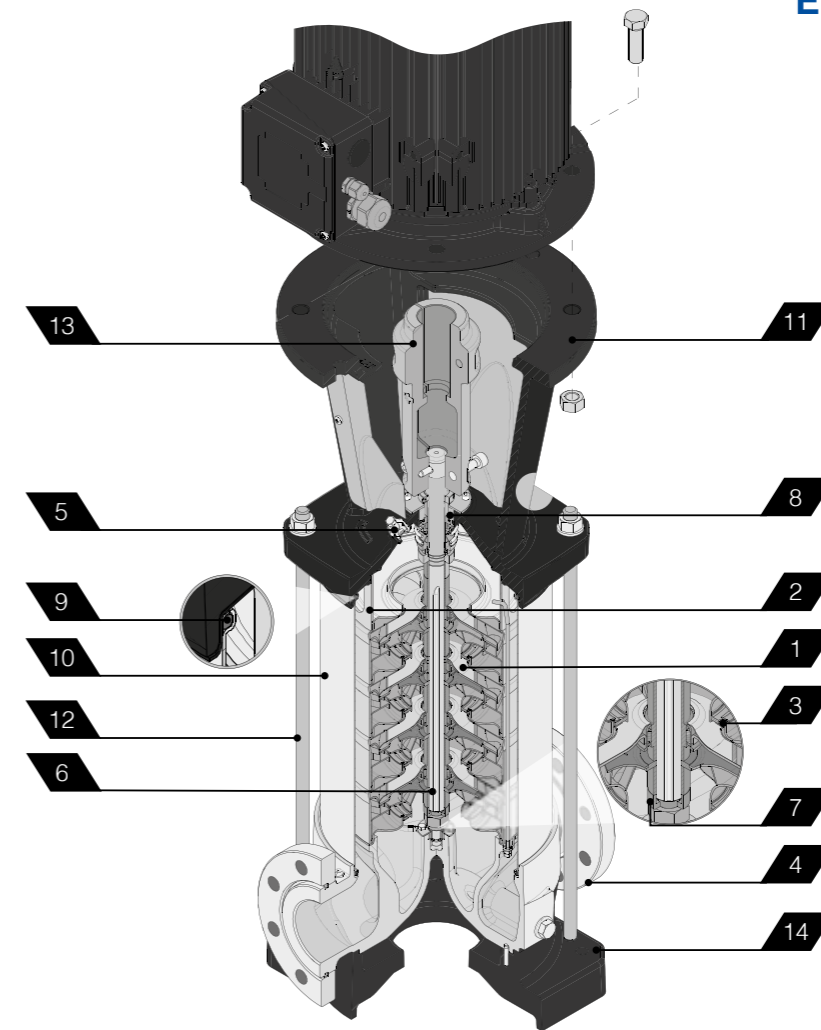
Конструкция

EVMS 1-3-5-10-15-20



Конструкция

EVMS 32-45-64-90



	Версия	EVMSG	EVMS	EVMSL	
Материал Основных элементов	1 Рабочее колесо	EN 1.4301 (AISI 304)		EN 1.4404 (AISI 316L)	
	2 Промежуточный корпус	EN 1.4301 (AISI 304)		EN 1.4404 (AISI 316L)	
	3 Кольцо-прокладка	EN 1.4301 (AISI 304) + PPS		EN 1.4404 (AISI 316L) + PPS	
	4 Нижняя часть	Чугун ENGJL-250 EN1551	EN 1.4301 (AISI 304)	EN 1.4404 (AISI 316L)	
	5 Крышка корпуса	EN 1.4301 (AISI 304)		EN 1.4404 (AISI 316L)	
	6 Вал	EN 1.4301 (AISI 304) EN 1.4404 (AISI 316L) EN 1.4460 (AISI 329A)	EVMS(G) 1-3-10 EVMSG 5-15-20 (в зависимости от модели) EVMSL 1-3-10 EVMSL 5-15-20 (в зависимости от модели) EVMS(G)(L) 5-15-20 (в зависимости от модели)		
	7 Подшипник втулки вала		Карбид вольфрама		
	8 Уплотнение вала		Карбид Кремния/Углерод/EPDM или FPM Графит Карбид Кремния/Карбид Кремния//EPDM или FPM		
	9 Уплотнительное кольцо	EPDM FPM	● ○	● ○	● ○
	10 Наружный корпус		EN 1.4301 (AISI 304)		
	11 Основание двигателя		Чугун ENGJL-200 EN1561		
	12 Стяжка		EN 1.4057 (AISI 431)		
	13 Муфта	до 4 кВт от 5,5 кВт	Штампованный Алюминий EN AB-AISI11 Cu2 (Fe) Чугун EN GJL250 EN 1561		
	14 Основание		Чугун ENGJL-250 EN1551	Штампованный Алюминий EN AB-AISI11 Cu2 (Fe)	
Трубное Соединение	Овальный фланец до 16 бар	●	●	●	
	Круглый фланец DIN (EVMS(L)1-3-5 DIN/ANSI) от 16 бар до 25 бар	○	○	○	
	Круглый свободный фланец до 16 бар	●	●	●	
	DIN (EVMS(L)1-3-5 DIN/ANSI) от 16 бар до 25 бар	○	○	○	
	Victaulic® до 25 бар		○	○	
	Захват до 25 бар		○	○	

Маркировка: ● Доступно
○ Опции

	Версия	EVMSG	EVMS	EVMSL	
Материал Основных элементов	1 Рабочее колесо	EN 1.4301 (AISI 304)		EN 1.4404 (AISI 316L)	
	2 Промежуточный корпус	EN 1.4301 (AISI 304)		EN 1.4404 (AISI 316L)	
	3 Кольцо-прокладка	EN 1.4301 (AISI 304) + PPS		EN 1.4404 (AISI 316L) + PPS	
	4 Нижняя часть	Чугун EN GJL-250 EN 1561 (для EVMSG32-90 до 16 бар) Чугун EN GJS 400-15 EN 1563 (для EVMSG45-90 выше 25 бар)	EN 1.4301 (AISI 304)	EN 1.4308 (ASTM CF8)	EN 1.4408 (ASTM CF8M)
	5 Крышка корпуса	EN 1.4301 (AISI 304)		EN 1.4404 (AISI 316L)	
	6 Вал	EN 1.4301 (AISI 304) EN 1.4404 (AISI 316L) EN 1.4460 (AISI 329A)	EVMSG / EVMS 32-45-64-90 (в зависимости от модели) EVMSL 32-45-64-90 (в зависимости от модели) EVMSG / EVMS / EVMSL 32-45-64-90 (в зависимости от модели)		
	7 Подшипник втулки вала		Карбид вольфрама		
	8 Уплотнение вала		Карбид Кремния/Углерод/EPDM или FPM Графит Карбид Кремния/Карбид Кремния//EPDM или FPM		
	9 Уплотнительное кольцо	EPDM FPM	● ○	● ○	● ○
	10 Наружный корпус		EN 1.4301 (AISI 304)		
	11 Основание двигателя		Чугун EN GJS 400-15 EN 1563		
	12 Стяжка		EN 1.4057 (AISI 431)		
	13 Муфта	до 4.0 кВт от 5.5 кВт до 30 кВт выше 37 кВт	Штампованный Алюминий EN AB-AISI11 Cu2 (Fe) Чугун EN GJL250 EN 1561 Углеродистая сталь		
	14 Основание		Чугун EN GJL200 EN 1561		
Трубное соединение	Круглый Фланец DIN/ANSI	●			
	Незатянутый Фланец DIN/ANSI		●	●	

Маркировка: ● Доступно
○ Опции

Все, что Вам нужно в один клик!

посетите наш вебсайт www.ebara-europe.com



Каталог

Полная техническая документация, в которой указаны все данные насосов



Руководство по эксплуатации

Техническое руководство, в котором находится вся информация о правильной установке наших насосов



Kensaku

Программа подбора запасных деталей



Ez-finder

Программное обеспечение подбора подходящего насоса для любых требований <https://ezfinder.ebara.com>



Обратная связь

Команда экспертов в Вашем распоряжении для предложения Вам подходящей продукции и поддержки по вопросам послепродажного обслуживания

EBARA Pumps Network

ЕВРОПА

EBARA Pumps Europe S.p.A.
Via Torri di Confine 2/1 int. C
36053 Gambellara (Vicenza), Италия
Тел. +39 0444 706811
Факс +39 0444 405811
www.ebara-europe.com

Продажи в Италии (только для заказа):
e-mail: ordini@ebara-europe.com

Продажи на экспорт (только для заказа):
e-mail: exportsales@ebara-europe.com

Служба технической поддержки (TCS):
e-mail: tcs@ebara-europe.com
Тел. +39 0444 706869/902/923/833

Маркетинг:
e-mail: marketing@ebara-europe.com

EBARA Pumps Europe S.p.A. ГЕРМАНИЯ
Elisabeth-Selbert-Straße 2
63110 Rodgau, Германия
Тел. +49 (0) 6106-660 99-0
Факс +49 (0) 6106-660 99-45
e-mail: info@ebara.de

EBARA Pumps Europe S.p.A. СОЕДИНЕННОЕ КОРОЛЕВСТВО
Unit A, Park 34
Collett Way - Didcot
Oxfordshire - OX11 7WB, Соединенное Королевство
Тел. +44 1895 439027 - Факс +44 1235 815770
e-mail: mktguk@ebara-europe.com

EBARA Pumps Europe S.p.A. ФРАНЦИЯ
555, Rue Juliette Recamier
69970 Шаронна, Франция
Тел. +33 4 72769482
Факс +33 805101071
e-mail: mktgf@ebara-europe.com

EBARA POMPY POLSKA Sp. z o.o.
ul. Działkowa 115 A
02-234 Warszawa, Польша
Тел. +48 22 3909920
Факс +48 22 3909929
e-mail: mktgpl@ebara-europe.com

EBARA Pumps RUS Ltd.
Просп. Андропова 18, корпус 7, этаж 11
115432 Москва
Тел. +7 499 6830133
e-mail: mktgrus@ebara-europe.com

EBARA PUMPS IBERIA, S.A.
C/Cormoranes 6-8
Poligono Ind. La Estación
28320 Pinto (Madrid), Испания
Тел. +34 916.923.630
Факс +34 916.910.818
e-mail: marketing@ebara.es

СРЕДНИЙ ВОСТОК

EBARA Pumps Middle East FZE
P.O. BOX 61383
Jebel Ali, Dubai, ОАЭ
Тел. +971 4 8838889
Факс +971 4 8835307
e-mail: info@ebarame.ae

EBARA PUMPS SAUDI ARABIA LLC
St. 98, Dammam Second Industrial City, P.O.Box. 9210,
Dammam 34333, Королевство Саудовская Аравия
Тел. 966-138022014

АЗИЯ И ЮГО-ВОСТОЧНАЯ АЗИЯ

EBARA Corporation
11-1, Haneda Asahi-cho, Ohta-ku,
Tokyo 144-8510, Япония
Тел. +81 3 3743-8111
Факс +81 3 5736 3100
www.ebara.co.jp

EBARA Corporation Fujisawa plant
4-2-1, Hon-Fujisawa, Fujisawa-shi,
Kanagawa 251-8502, Япония
Тел. +81-466-83-8111
Факс +81-466-81-2164

EBARA Machinery (CHINA) CO., Ltd.
Room No.303, Beijing Fortune Plaza,
No.7 Dongsanhuan Zhong Road, Chaoyang District
Beijing, 100020 KHP
Тел. 86-10-65309996
Факс 86-10-6530-8968
e-mail: emc@ebare.cn
www.ebara.cn

Ebara Densan (Qingdao) Technology Co., Ltd.
No.88, Wangsha Road, Chengyang Qingdao,
Shandong Province, KHP
Тел. 86-532-8965-3382
Факс 86-532-8965-3379
www.edq-ebara.com

Ebara-Densan Taiwan Manufacturing Co., Ltd.
No.7, Nan-Yuen 2nd Road, Chung Li City,
Tao Yuen Hsien, Тайвань
Тел. 886-3-451-5881
Факс 886-3-452-7904
www.ebara.com.tw

EBARA Thailand Limited
3rd Floor Achme Build. 125 Phetchburi Road
Tungphayathai, Rajthevee, Bangkok 10400, Таиланд
Тел. 66-2-216-4935
Факс 66-2-216-4937
e-mail: info@ebara.co.th
www.ebara.co.th/index.php/en/

EBARA Fluid Machinery Korea Co., Ltd.
3rd Fl. Hyun-Seok Tower, 50,
Seolleung-Ro 93-Gil, Gangnam-Gu
Seoul, 135-513 Korea
Тел. 82 70 43621100
Факс 82 70 82302030
e-mail: nishikura.ryutaro@efmk-ebara.com

EBARA Pumps Philippines, Inc.
Canlubang Industrial Estate,
Cabuyao 4025, Laguna, Филиппины
Тел. 0063-49-549-1806
Факс 0063-49-549-1915
e-mail: marketing@ebaraphilippines.com
www.ebaraphilippines.com.ph

P.T. EBARA Indonesia
Jl. Raya Jakarta - Bogor Km. 32
Desa Curug, Cimanggis-Depok
Jawa Barat, 16953 Indonesia
Тел. (62-21) 874 0852-53
Факс (62-21) 874 0033
e-mail: marketing@ebaraindonesia.com
www.ebaraindonesia.com

EBARA Pumps Malaysia Sdn. Bhd
6, Jalan TP3, UEP Subang Jaya Industrial Park,
47620, Subang Jaya, Selangor, Malaysia.
Тел. 603-8023 6622
Факс 603-8023 9355
e-mail: sales@ebara.com.my
www.ebara.com.my

EBARA Engineering Singapore Pte. Ltd.
No 1, Tuas Link 2, Singapore 638550
Тел. 65-6862-3536
Факс 65-6861-0589
e-mail: stdpump@ebnet.com.sg
www.ebara.com.sg

EBARA MACHINERY INDIA PRIVATE LIMITED
#133, 1st Floor, Velachery Main Road, Guindy,
Chennai 600 032, India
Тел. 91-755-0089388

EBARA Vietnam Pump Company Limited
Lai Cach Industrial Zone, Lai Cach Town,
Cam Giang District,
Hai Duong Province, Vietnam
Тел. 84-2203-850182
Факс 84-2203-850180
e-mail: info@evpc-vn.com
www.ebarapump.com.vn/en/

АМЕРИКА

EBARA PUMPS AMERICAS CORPORATION
1651 Cedar Line Drive
Rockhill, South Carolina, 29730 U.S.A.
Тел. 803 327-5005
Факс 803 327-5097
e-mail: info@pumpsebara.com
www.pumpsebara.com

EBARA Industrias Mecanicas & Comercio Ltda. (Brazil)
Rua Joaquim Marques de Figueiredo, 2-31,
Distrito Industrial, CEP 17034-290, Bauru, SP, Бразилия
Тел. +55 14 4009-0000
Факс +55144009-0044
e-mail: assistencia@ebara.com.br
www.ebara.com.br/ebara/pt/index.php

Thebe Bombas Hidraulicas S.A.
Avenida Manoel Gomes Casaca, 840 Parque Industrial,
Vargem Grande do Sul City, Sao Paulo State, CEP:
13.880-970, Бразилия
Тел. 55-19-3641-9100
Факс 55-19-3641-9114
www.thebe.com.br

Ebara Bombas Colombia S.A.S.
Autopista Medellin km 7 Celta Trade Park Bodega
02 Lote 116 Funza. Республика Колумбия
Тел. 57-1-826-9865

АФРИКА

EBARA PUMPS SOUTH AFRICA (PTY) LTD
26 Kyalami Boulevard, Kyalami Business Park,
1684, Midrand, Гаутенг
Южно-Африканская Республика
Тел: +27 11 466 1844
Факс: +27 11 466 1933

ОКЕАНИЯ

EBARA Pumps Australia Pty. Ltd.
7, Holloway Drive
Bayswater 3153 Victoria, Австралия
Тел. 0061-3-97613033
Факс 0061-3-97613044
e-mail: berrett@ebara.com.au
sales@ebara.com.au
www.ebara.com.au/index.html



Japanese Technology since 1912

